

Priloha k č.j. MZ-S 30156/22-000 413/3
za dne 01.07.2022

MĚSTSKÝ ÚŘAD ROSICE
odbor dopravy
665 01 ROSICE



SITUACE PŘECHODNÉHO DOPRAVNÍHO ZNAČENÍ
Lukovany - kanalizace a ČOV - úplná uzavírka
I. etapa

LEGENDA:

- TRVALÉ SVISLÉ DOPRAVNÍ ZNAČENÍ
- TRASA KANALIZACE
- PRACOVNÍ ZÁBOR
- PŘECHODNÉ SVISLÉ DOPRAVNÍ ZNAČENÍ

POZN.: PŘÍSTUP K NEMOVITOSTEM BUDE ZAJIŠTĚN.
POZN.: DOPRAVNÍ ZNAČENÍ BUDE OSAZENO DLE TP 65, 66 a 133.



POTVRZENÍ PLATNOSTI DOKUMENTACE:
POSUDEK ČESKÉ REPUBLIKY - DOPRAVNÍ RESP. ÚŘADY BRNO - VEJNKA

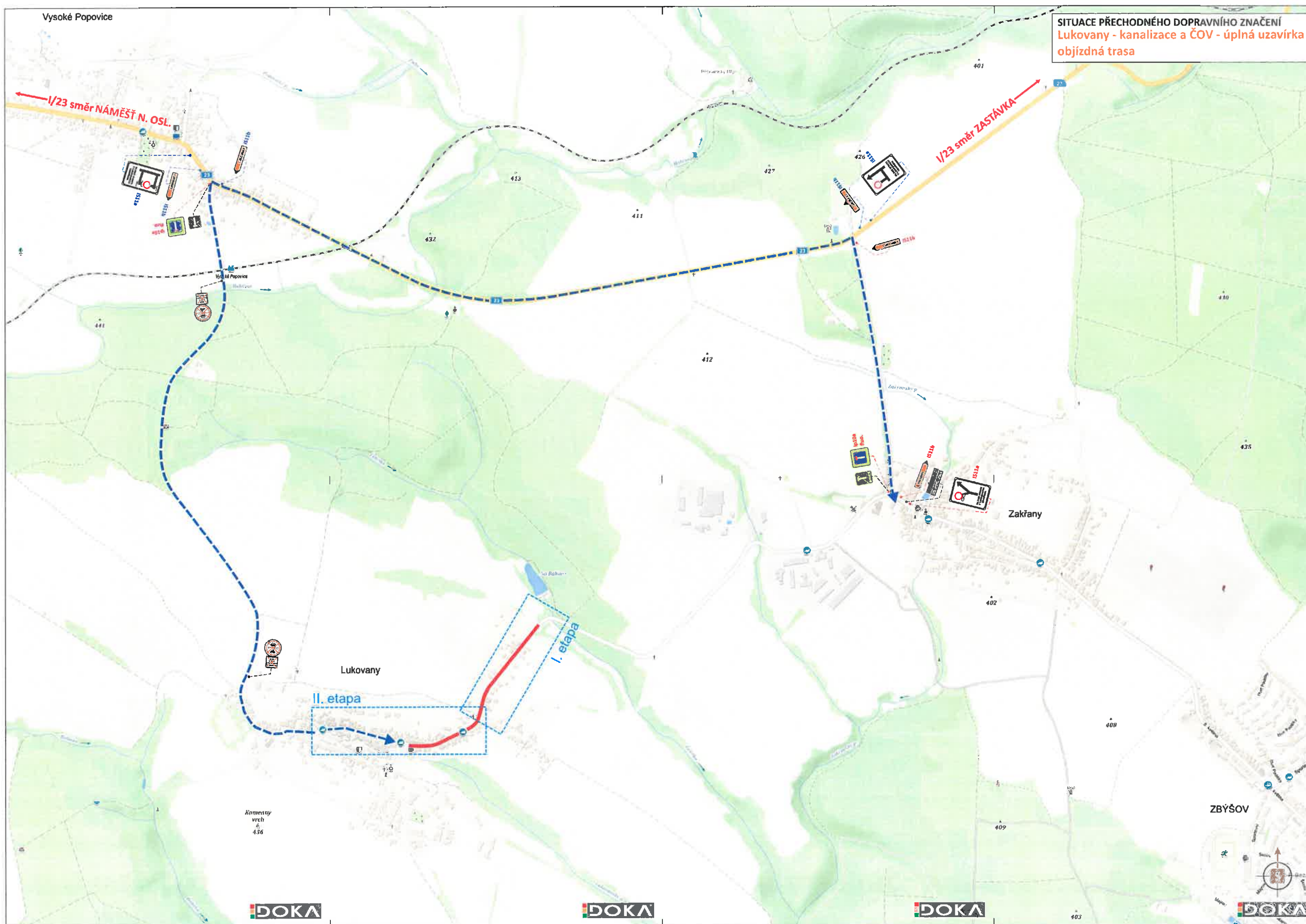
DOKA		<ul style="list-style-type: none"> Svislé dopravní značení Vodorovné dopravní značení Provizorní dopravní značení Projektování dopravního značení
<p><small>DOKA, s.r.o., průmyslová zóna návesí 117/5, Hlohovský 620 00 Brno, IČ: 61471932, DIČ: CZ61471932, e-mail: info@dokadr.cz, www.doka.cz, tel: 541 811 981</small></p>		
<p>VEDOUČÍ PROJEKTANT: Aleš TESAŘ ZODPOVĚDNÝ PROJEKTANT: Bc. JAKUB LACH VYPRACOVAL: JIŘÍ PEŠTA KRESLIL: JIŘÍ PEŠTA KONTROLOVAL: Aleš TESAŘ</p>	<p>KRAJ: JIHO-MORAVSKÝ OKRES: BRNO-VEJNKOV MÍSTNOST: LUKOVANY</p>	<p>DOKA</p> <p><small>DOKA, s.r.o., průmyslová zóna návesí 117/5, Hlohovský 620 00 Brno, IČ: 61471932, DIČ: CZ61471932, e-mail: info@dokadr.cz, www.doka.cz, tel: 541 811 981</small></p>
<p>STAVBA: Lukovany - kanalizace a ČOV - úplná uzavírka I. etapa</p>	<p>DATUM: 06/2022 FORMÁT: Sx A4 MĚŘÍTKO: --- ÚČEL: RDS ČÍS. ZAKÁZKY: PDZ - 018 ARCHIVNÍ ČÍS.: 2022 - 019</p>	<p>NÁZEV VÝKRESU: SITUACE PŘECHODNÉHO DOPRAVNÍHO ZNAČENÍ</p>
	<p>ČÍS. SOUPRAVY: --- ČÍS. PŘÍLOHY: I</p>	



POTVRZENÍ PLATNOSTI DOKUMENTACE:

POKLIČKA ČESKÉ REPUBLIKY - DOPRAVNÍ INSPEKTORÁT BRNO - VENKOV

DOKA s.r.o.		• Svislé dopravní značení	• Provizorní dopravní značení
DOKA, s.r.o., průmyslová ul. č. 1175, Holšany, 610 00 Brno, IČ: 63471752, DIČ: CZ63471752, e-mail: info@doka.cz, www.doka.cz, IČ: 63471752		• Vodorovné dopravní značení	• Projektování dopravního značení
VEDOUČÍ PROJEKTANT	Alois TESÁR		
ZODPOVĚDNÝ PROJEKTANT	Bc. Jakub LACH		
VYPRACOVAL	JIRÍ PEŠTA		
KRESLIL	JIRÍ PEŠTA		
KONTROLOVAL	Alois TESÁR		
KRAJ: JIHOHMORAVSKÝ	OKRES: BRNO-VENKOV	KÚ: LUKOVANY	DATUM: 06/2022
STAVBA:	Lukovany - kanalizace a ČOV - úplná uzavírka II. etapa		FORMÁT: Sv. A4
NÁZEV VÝKRESU:	SITUACE PŘECHODNÉHO DOPRAVNÍHO ZNAČENÍ		MĚŘITVO: RDS
			ÚČEL: PDZ - 018
			ČÍS. ZAKÁZKY: 2022 - 019
			ARCHIVNÍ ČÍS.:
			ČÍS. SOUPRAVY:
			ČÍS. PŘELOHY: II

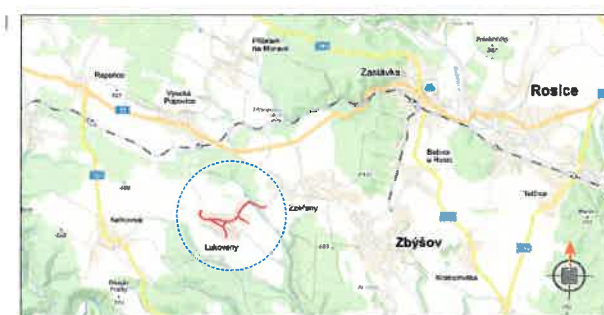


SITUACE PŘECHODNÉHO DOPRAVNÍHO ZNAČENÍ
Lukovany - kanalizace a ČOV - úplná uzavírka
objíždná trasa

LEGENDA:

	- TRVALÉ SVISLÉ DOPRAVNÍ ZNAČENÍ
	- PŘECHODNÉ SVISLÉ DOPRAVNÍ ZNAČENÍ (stanovi Mú Rosice)
	- PŘECHODNÉ SVISLÉ DOPRAVNÍ ZNAČENÍ (stanovi Kú Jmk)
	- UZAVŘENÝ ÚSEK - ÚPLNÁ UZAVÍRKA
	- OBJÍZDNÁ TRASA
	- TRVALÉ SVISLÉ DOPRAVNÍ ZNAČENÍ DOČASNĚ ZNEPLATNĚNO

POZN.: PŘÍSTUP K NEMOVITOSTEM BUDE ZAJIŠTĚN
POZN.: DOPRAVNÍ ZNAČENÍ BUDE OSAZENO DI E TP 65 A GG



POTVRZENÍ PLATNOSTI DOKUMENTACE:
POLOŽIL: _____
SOUPRAVIL: _____
VYKRESLIL: _____

DOKA		• Svislé dopravní značení	• Provizorní dopravní značení
DOKA, s.r.o., průmyslová ul. č. 11/5, Hluboká, 310 00 Blatná, IČ: 63471752, DIČ: CZ63471752, e-mail: info@doka.cz, www.doka.cz, mobil: 602 681 545		• Vodorovné dopravní značení	• Projektování dopravního značení
VEDOUcí PROJEKTANT	Alenka TESAŘ		
ZODPOVĚDNÝ PROJEKTANT	Bc. Jakub LACH		
VYPRACOVAL	Jiří PEŠTA		
KRESLIL	Jiří PEŠTA		
KONTROLOVAL	Alenka TESAŘ		
KRAJ: JIHOVMORAVSKÝ	OKRES: BRNO-VENKOV	KÚ: LUKOVANY	DATUM: 06/2022
STAVBA:	Lukovany - kanalizace a ČOV - úplná uzavírka OBJÍZDNÁ TRASA		FORMÁT: 10x A4
NÁZEV VÝKRESU:	SITUACE PŘECHODNÉHO DOPRAVNÍHO ZNAČENÍ		MĚŘÍTKO: RDS
	ČÍS. SOUPRAVY:	ČÍS. PŘÍLOHY:	UČEL: PZD - 018
			ARCHIVNÍ ČÍS.: 2022 - 019